

GÎTE DU CHAI - CHENAC-SAINT-SEURIN- D'UZET - ROYAN ATLANTIQUE



GÎTE DU CHAI - GÎTE ADAPTÉ TOUS HANDICAPS - CHENAC- SAINT-SEURIN-D'UZET - ROYAN ATLANTIQUE

Gîte 6 personnes au bord de l'estuaire de la Gironde

<https://gite-du-chai.com>



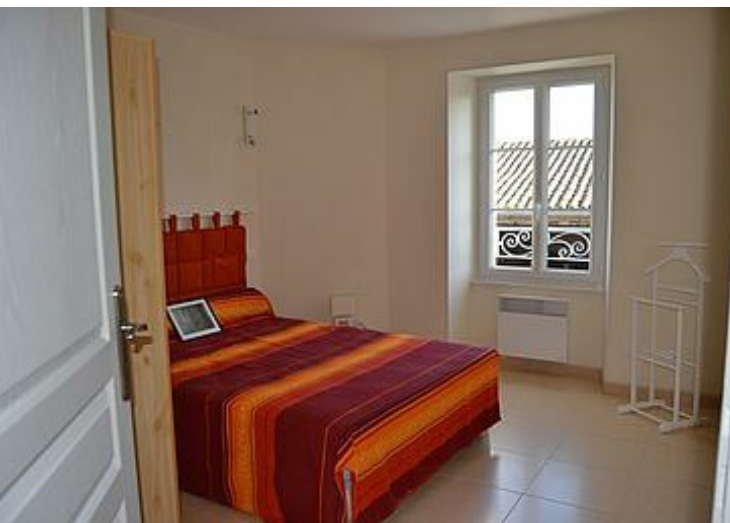
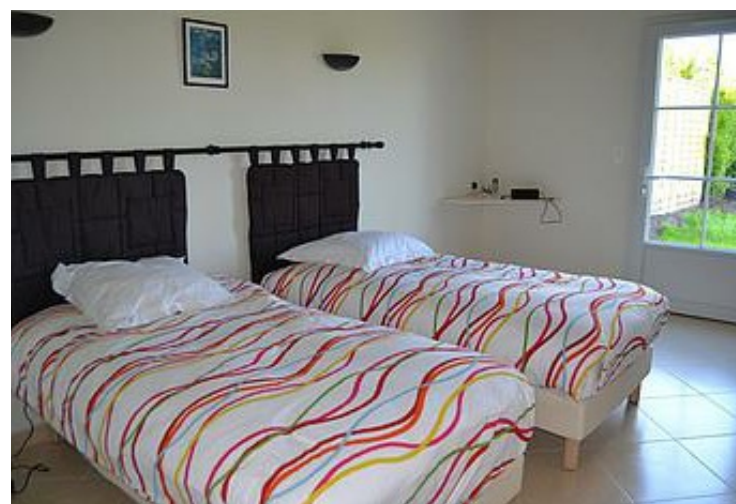
Solange & Jacques MARIUS

+33 6 16 75 81 24

A Gîte du Chai - Gîte adapté tous

handicaps - Royan Atlantique : 32 bis chemin
de chez Bonnet 17120 CHENAC SAINT SEURIN D
UZET





Gîte du Chai - Gîte adapté tous handicaps - Royan Atlantique



Maison



6

personnes



3

chambres



128

m2



Située au sud de la Charente-Maritime dans un cadre verdoyant et vallonné au bord de l'estuaire de la Gironde, cet ancien chai aménagé en meublé de tourisme a été entièrement rénové pour en faire une location tout confort.

Vue dégagée sur l'Estuaire de la Gironde, le Médoc, dans un havre de paix au cœur des vignes. À proximité : des chemins de randonnées, un court de tennis communal, deux petits ports : St Seurin d'uzet (un ancien village de producteurs de caviar) et Les Monards. Les plages de Meschers et St Georges de Didonne sont à 15 minutes.

Accès handicapé, labellisé Tourisme et Handicap.

Nos labels, nos engagements

Clévacances, c'est la garantie de vacances réussies ! Notre hébergement a subi une visite de labellisation pour vérifier sa conformité avec la charte de qualité Clévacances et le gîte est également labellisé Tourisme et Handicap pour les 4 handicaps. Notre gîte est classé Meuble de Tourisme 3 étoiles.

Le Gîte du chai

Le gîte dispose d'un parking privatif extérieur ainsi qu'un grand jardin enherbé et fleuri avec vue sur les vignes d'un côté et sur les coteaux de l'estuaire de l'autre.

Depuis l'aire de stationnement, un cheminement carrossable amène les touristes jusqu'à une petite terrasse située devant l'hébergement. On accède ainsi directement dans la pièce de vie principale qui est organisée avec un espace salon, une salle à manger avec sa cuisine américaine ouverte. Un escalier donne accès à l'étage depuis l'espace cuisine /salle à manger.

Le rez de chaussée

La pièce de vie principale est organisée avec un espace salon, une salle à manger avec sa cuisine américaine ouverte.

À l'arrière de cette vaste pièce de vie, au niveau du salon, une double baie vitrée donne accès à une grande terrasse équipée de salon de jardin, barbecue et parasol avec une vue imprenable sur les coteaux. La pelouse attenante y est parfaitement entretenue et fleurie.

Au fond à gauche de l'espace salon, un large couloir dessert un sanitaire privatif adapté à gauche, une salle d'eau accessible à droite ainsi qu'une chambre avec 2 lits simples (pouvant être regroupés en un grand lit double) avec un espace bureau et un dressing. Les portes sont coulissantes permettant un accès aisé pour les handicapés en fauteuil.

L'étage

À l'étage, un vestibule dessert une seconde salle d'eau avec sanitaires, ainsi que 2 autres chambres (l'une avec lit double, et l'autre avec lits simples). Un système Wifi Internet sans fil permet une connexion à l'intérieur du logement comme sur la terrasse. La décoration est sobre et soignée.

À votre disposition



Pièces et équipements

Chambres	Chambre(s): 3 Lit(s): 5 dont lit(s) 1 pers.: 4 dont lit(s) 2 pers.: 1	
Salle de bains / Salle d'eau	Sèche cheveux	
WC	WC indépendants	
Cuisine	Cuisine américaine Combiné congélation Four à micro ondes	Kitchenette Four Lave vaisselle
Autres pièces	Séjour	Terrasse
Media	Télévision Téléphone	Wifi
Autres équipements	Sèche linge privatif	Matériel de repassage
Chauffage / AC	Chauffage	
Exterieur	Barbecue Jardin privé Salon de jardin	Cour Jardin
Divers		


Infos sur l'établissement

 Communs

 Activités

 Réseaux Accès Internet

 Stationnement Parking Parking privé

 Services Location de draps et/ou de linge

Ménage fin de séjour : 80 €
Location draps : 50 € par chambre
Location linge de toilettes et maison : 25 €

 Extérieurs

A savoir : conditions de la location

Arrivée	
Départ	
Langue(s) parlée(s)	Français
Annulation/Prépaiement/Dépot de garantie	
Moyens de paiement	Chèques bancaires et postaux Chèques Vacances Espèces
Ménage	Ménage fin de séjour : 80 €
Draps et Linge de maison	Location draps : 50 € par chambre Location linge de toilettes et maison : 25 €
Enfants et lits d'appoints	
Animaux domestiques	Les animaux sont admis.

Tarifs (au 21/12/25)

Gîte du Chai - Gîte adapté tous handicaps - Royan Atlantique

Tarifs en €:	Tarif 1 nuit en semaine (L, M, M, J, D)	Tarif 1 nuit en weekend (V ou S)	Tarif 2 nuits weekend (V+S)	Tarif 7 nuits semaine
--------------	--	-------------------------------------	--------------------------------	-----------------------

Aucun tarif renseigné (contactez le propriétaire)



